

**ПРИМЕНЕНИЕ МОНТАЖНОЙ ЛЕНТЫ ДЛЯ ФЛЕКСОПЕЧАТИ  
3M™ CUSHION-MOUNT™ PLUS L-СЕРИИ**

В данном документе представлены рекомендации по применению новой линейки монтажных лент 3M для флексопечати L-серии.

Лента 3M L-серии была разработана специально для монтажа фотополимерных форм, которые проходят очистку в **автоматических мойках**.

Модифицированный адгезив данной ленты со стороны формы ускоряет процесс монтажа, надежно удерживает форму во время печати тиража и позволяет без лишних усилий демонтировать даже загрязнённые формы (после прохождения автоматической мойки формы на оборотной стороне содержат красочные загрязнения, мало заметные на глаз, которые влияют на адгезию, увеличивая ее\*).

Помимо загрязненных форм лента 3M L-серии также хорошо применима и с чистыми формами, что доказано проведенными тестами на коммерческих тиражах.

Риски, связанные с затрудненным демонтажем формы после тиража\*:

- Потеря времени на осуществления демонтажа
- Форма может порваться
- Форма может на краях покоробиться и растянуться
- Невозможность повторного использования ленты (лента растягивается и отклеивается от гильзы)

Все эти риски можно устранить, применяя монтажную ленту 3M L-серии

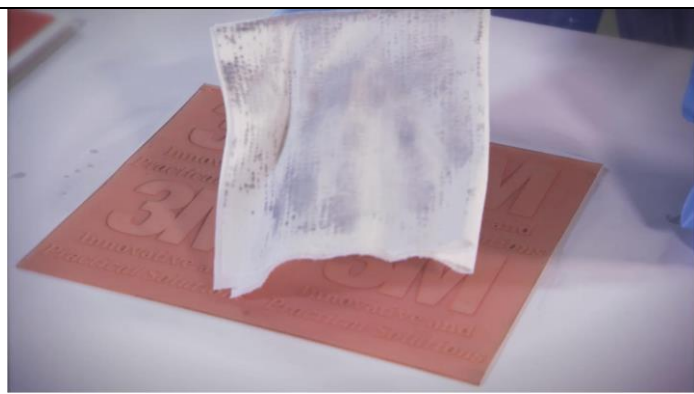
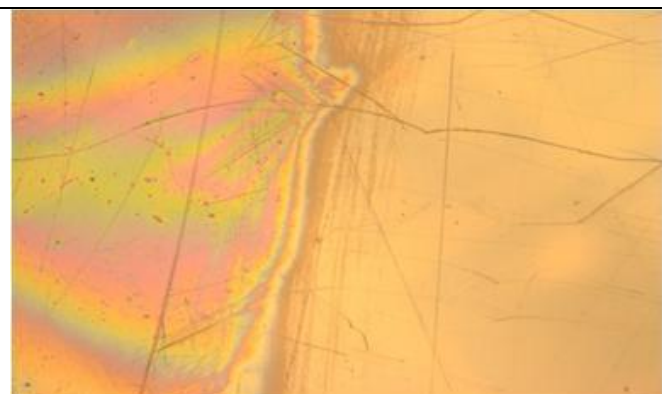
**Важные замечания:**

- Лента надежно удерживает форму (без раскрытия стыка) во время печати тиража как с загрязненными формами, так и с чистыми.
- Можно использовать повторно не только монтажную ленту, но и вставки (обрезки) ленты, которые остаются на монтажном участке после монтажей.
- При демонтаже лента не растянется и останется на гильзе.



\*фотографии представлены в приложении.

**Загрязнения после мойки форм в автоматической мойке**



**Демонтаж загрязненной формы с обычной ленты**



Повреждение формы



Стык ленты  
отклеивается от вала



Стык ленты  
отклеивается от вала



Лента отклеивается от  
вала и растягивается

## Демонтаж загрязненной формы с ленты L-серии



Стык ленты  
незначительно  
поднялся по краям без  
растягивания



Вставка из ленты  
осталась на месте